

FIRST Paris CLASS

A WEEK IN PARIS

SEMAINE DU 12 AU 20, AVRIL 2010

THE GUIDE

Private Clubs
Prestigious
Adresses
Shopping
Hair Stylists
Restaurants
Map...

MONTRES

JAEGER
LECOULTRE
Reverso
Squadra
Lady

EVASION

ITALIE
Val d'Aoste
spectaculaire

SPÉCIAL PIERRE CARDIN

Le Génie de la Couture fête la sortie du livre
événement qui retrace ses 60 ans de création

CÉLÉBRITÉS

CYRIELLE CLAIR
MARISA BRUNI-TEDESCHI
EMMANUEL DE BRANTES
JEAN PASCAL HESSE
EVE RUGGERI ...



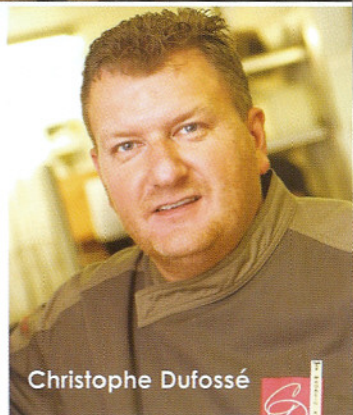
Le Magasin aux Vivres, à l'hôtel la Citadelle

Cette ancienne place forte classée aux Monuments Historiques qui se dresse depuis 1569 en bordure du centre ville de Metz est le phare gastronomique de la capitale de la Moselle. À sa tête, l'ambitieux Christophe Dufossé qui multiplie les projets en regardant jusqu'en Chine où il déploiera bientôt son savoir-faire dans un palace en a fait un hôtel restaurant cossu et envié. Pierre, verre, acier, œuvres d'art contemporaines, voilà pour l'ambiance de la salle principale qui affiche souvent complet. Côté assiette, passion et création sont en harmonie. Le chef multiplie les surprises qui font s'ébahir les convives avec ses cassolettes, un homard de pêche façon Rossini, du bar en croûte de sel aux algues naturelles, la cocotte « de nos grands-mères » au ris de veau et girolles, une sphère chocolat caramel, le tout méritant largement une deuxième étoile. Mais que fait donc le Guide Michelin ? **Menus : 39€, 60€, 85€, dégustation : 105€, carte : 130€.**

5, avenue Ney, 57000 Metz.

Fermé samedi midi, dimanche et lundi, service jusqu'à 22h.

Tél. : 03 87 17 17 17 et www.citadelle-metz.com.



Christophe Dufossé



Par Henri Yadan

